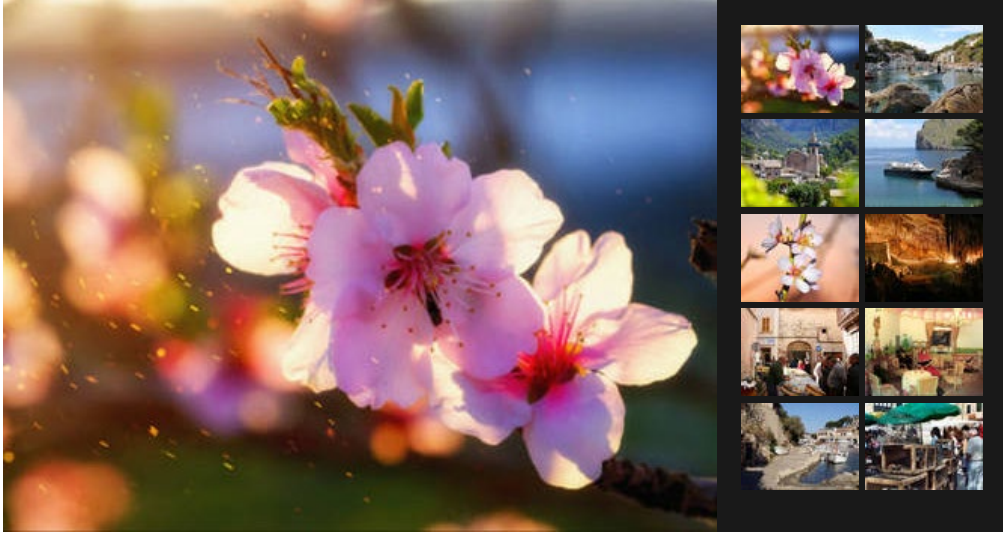


 Spanien

Mandelblüte Mallorca (8 Tage)

Blütentanz auf der Insel der bunten Vielfalt



Höhepunkte der Reise:

✓ eindrucksvolle Blütenpracht der Mandelbäume ✓ Insel-Exkursion mit Bus, historischem Zug und Bootsfahrt ✓ Das Wahrzeichen Mallorcas - Kathedrale von Palma

Programmablauf:

1. Tag: Anreise

Flug nach Palma de Mallorca und Transfer zu Ihrem Hotel an der Playa de Palma.

2. Tag: Palma und Valldemossa

Das mittelalterliche Palma, die **Hauptstadt der Balearn**, ist eine der Perlen des Mittelmeers. Die **Kathedrale La Seu** aus dem 13. Jhd. ist **Mallorcas Wahrzeichen** schlechthin. Kein anderes Bauwerk ist für die Identität der Mallorquiner so wichtig, kein anderes erfüllt sie so mit Stolz auf ihre Geschichte. In der Tat ist sie eine der vollkommensten und großartigsten Kathedralen der Welt. Sie ist ein Gesamtkunstwerk mit etlichen architektonischen Superlativen. Im Anschluss verbleibt Zeit zu einem kleinen Rundgang durch die Altstadt.

Fakultativ besteht die Möglichkeit den Ausflug zu verlängern und weiter nach **Valldemossa** zu fahren. Das **charaktervolle, altertümliche Bergdorf** ist durch seine herrliche Lage und Architektur eine touristische Attraktion erster Güte. Im Winter 1838/39 weilte Frédéric Chopin hier im Kartäuserkloster, heute der Hauptanziehungspunkt des romantischen Bergdörfchens.

Ausflugsverlängerung Palma und Valldemossa inklusive Eintritt Kartäuserkloster 35,00 €

3. Tag: Inselrundfahrt

Die Inselrundfahrt ist ein **kombinierter Tagesausflug mit Bus, Zug und Boot**. Besonders beeindruckend sind die **abwechslungsreichen Landschaften**, die vom Flachland über Gebirgszüge bis hin zu verschiedenen Arten von Küsten alles einschließen. Der im Nordwesten gelegene **Gebirgszug Serra de Tramuntana** wird mit dem Bus sowie mit der Bahn durchquert. Die schöne Bergkette mit ihren **schroffen Felsen, hohen Gipfeln und idyllischen Dörfern** prägt weite Teile Mallorcas. Sie sehen unvergleichliche wilde Landschaften, mehr als 300 m abfallende Steilkiffs, dicht bewachsene Täler mit Jahrtausende alten Olivenbäumen und **Terrassenpflanzungen voller Orangen- und Mandelbäume**. Weiter geht es nach **Sa Calobra**, welche eine der ganz wenigen mit dem Auto erreichbaren Buchten an der Nordwestküste ist. Diese Passstraße mit unzähligen Haarnadel-Serpentinen führt durch eine raue Gebirgslandschaft mit wechselnden Vegetationszonen. Von hier aus bringt Sie ein kleiner Spaziergang bis zum **Torrent de Pareis**, eine **grandiose, bis zu 200 m tiefe Schlucht**. Während einer **45-minütigen Bootsfahrt** von Sa Calobra nach Port de Sóller können Sie die Steilküste des Inselnordens und den 1445 m hohen Puig Major - den höchsten Gipfel Mallorcas - bewundern. Mit der **malerischen Holzseisenbahn**, die seit 1912 die Linie von Sóller befährt, überqueren Sie als weiteren Höhepunkt den Gebirgszug und einen Teil der Hochebene bis nach Son Reus. Rückfahrt mit dem Bus zum Hotel.

ganztägiger Ausflug Inselrundfahrt inklusive Bus und Reiseleitung sowie Schiffs- und Zugfahrt 85,00 €

4. Tag: Mandelblüte

Erster Halt wird auf dem Berg **Puig de Randa** sein, der 542 m über dem Meeresspiegel liegt. Auf dem Gipfel befindet sich das **Kloster Cura**, das sich komplett dem Tourismus geöffnet hat. Bei gutem Wetter haben Sie eine herrliche Aussicht auf den Süden der Insel sowie auf das Blütenmeer der **Mandelbaum-Haine**. Auf dem Weg nach Cala Figuera durchfahren Sie einige Dörfer wie zum Beispiel Algaida, Montuiri, Porreres und Campos. Aufwendig restaurierte Windräder weisen den Weg in diese landwirtschaftliche Region in Richtung Inseln Süden. Angekommen in **Cala Figuera** haben Sie die Möglichkeit Ihre Freizeit individuell zu gestalten. Das einstige Fischerdorf schmiegt sich mit seinen weißen Häusern in die attraktive, tief eingeschnittene Bucht Cala Figuera an der Südostküste. Wunderschön ist hier die Landschaft, die von Wasser, Bäumen und wilder Felsküste gestaltet wird. Der

Leistungen inklusive:

- ✓ Flug mit TUIfly von Düsseldorf nach Palma de Mallorca inklusive Gebühren und Zuschlägen
- ✓ Flug mit TUIfly von Palma de Mallorca nach Düsseldorf inklusive Gebühren und Zuschlägen
- ✓ Transfer Flughafen - Hotel inklusive Assistenz
- ✓ Transfer Hotel - Flughafen inklusive Assistenz
- ✓ 7x Übernachtung mit Frühstück im 3-Sterne-Superior Hotel Oleander an der Playa de Palma
- ✓ 7x Abendessen, Buffet
- ✓ halbtägiger Ausflug Palma inklusive Bus und Reiseleitung sowie Eintritt Kathedrale Palma
- ✓ ganztägiger Ausflug Mandelblüte inklusive Bus und Reiseleitung
- ✓ deutschsprachige Reisebetreuung vor Ort
- ✓ Mini-Reiseführer pro Zimmer

Termine:

13.02.21 - 20.02.21

Preis pro Person:

689,00 €

Aufpreise:

Einzelzimmer Hotel Oleander	105,00 €
Einzelzimmer Hotel Obelisco	140,00 €
Doppelzimmer Hotel Obelisco	28,00 €

wahrscheinlich schönste Naturhafen der Insel lädt zu einem kleinen Spaziergang entlang der Bucht ein und bietet immer wieder malerische Fotomotive. Über **Cabo Blanco** geht es dann zurück.

5. Tag: Sineu und Formentor

Sineu genießt den Vorzug, ziemlich genau in der Inselmitte zu liegen. Das Städtchen blickt auf eine bis in die Frühzeit reichende Siedlungsgeschichte zurück und hat als eine der ehemals größten Städte der Insel auch schon als königliche Residenz gedient. Der **bunte Mittwochsmarkt** gilt mit seinem breiten Angebot als **der beste Markt Mallorcas**. Auf der großen Placa Espanya ist von Gemüse, Obst und weiteren Lebensmitteln, über Kleidung und Kunsthandwerk, bis hin zu allerlei Souvenirs für Urlauber alles zu finden. Der ursprüngliche Vieh- und Gerätemarkt der Landwirte wird etwas unterhalb der Pfarrkirche abgehalten. Eine kleine Mittagspause verbringen Sie im reizvollen **Hafenort Port de Pollenca**. Die wunderschöne, mit Pinien gesäumte Uferpromenade versprüht mit ihren stilvollen Villen den nostalgischen Charme früherer Jahre, als Port de Pollenca Treffpunkt gut betuchter Ladies und Gentlemen war. Anschließend geht es weiter zur **Formentorhalbinsel**. Am **Aussichtspunkt Mirador Es Colomer**, der seinen Namen der kleinen, schroff ins Meer fallenden gleichnamigen Felseninsel in seiner unmittelbaren Nähe verdankt, können Sie **fantastische Ausblicke** genießen. Am meisten beeindruckt von hier aus die **senkrecht ins Meer stürzenden Wände von Ses Farallones**.

- ganztägiger Ausflug Sineu und Formentor inklusive Bus und Reiseleitung 39,00 €

6. Tag: Südwestküste und La Granja

An Palma vorbei führt die Tour entlang der Südwestküste nach **Port d'Andratx**. Der von grünen Bergkuppen umschlossene Hafen ist **einer der schönsten Häfen des gesamten Mittelmeers**. Die Großartigkeit des Landschaftsbildes konnten die inzwischen entstandenen Siedlungen kaum schädigen. Segelboote und Yachten aus aller Herren Länder geben sich in der langgezogenen Bucht das ganze Jahr über ein Stelldichein. Cafés und Restaurants säumen die Uferpromenade, Bänke laden zum Verweilen ein. Nach einer Pause im Hafen geht es durch die **wildromantische Landschaft** weiter entlang der Westküste. Die Straße windet sich in Kehren durch eine **bizarre Felslandschaft** mit immer neuen, unvergleichlichen Ausblicken. Während der Mittagspause können Sie die bezaubernde Aussicht auf Meer und Küste genießen. Im Anschluss fahren Sie vorbei an den Terrassengärten von Banyalbufar nach **Esporles**. Hier befindet sich das **Landgut La Granja**. Es vermittelt einen romantischen Rückblick in das Mallorca von gestern. Hier werden Kultur und Alltagsleben Mallorcas vor mehr als 100 Jahren lebendig.

- ganztägiger Ausflug Südwestküste inklusive Bus und Reiseleitung sowie Eintritt La Granja 55,00 €

7. Tag: Drachenhöhlen

Dieser Ausflug führt Sie in den **früheren Fischerort Portocristo**. Die **Tropfsteinhöhle Cuevas del Drach** mit ihrem gut 175 m langen unterirdischen See ist eine wahre natürliche Attraktion in unmittelbarer Nähe von Portocristo. Nach einem beeindruckenden Rundgang von etwa 60 Minuten durch dieses **weltberühmte Höhlengewebe** mit Kalksteinformationen, die sich im Laufe von Jahrmillionen geformt haben, können Sie ein hübsches Konzert erleben, das von einem Lichterspiel begleitet wird. Abgerundet wird der Ausflug durch eine **Besichtigung der Perlenfabrik**, in der die berühmte Perlas Majorica hergestellt wird.

- ganztägiger Ausflug Drachenhöhlen inklusive Bus und Reiseleitung sowie Eintritt Drachenhöhlen 55,00 €

8. Tag: Heimreise

Transfer zum Flughafen Palma de Mallorca und Rückflug.